
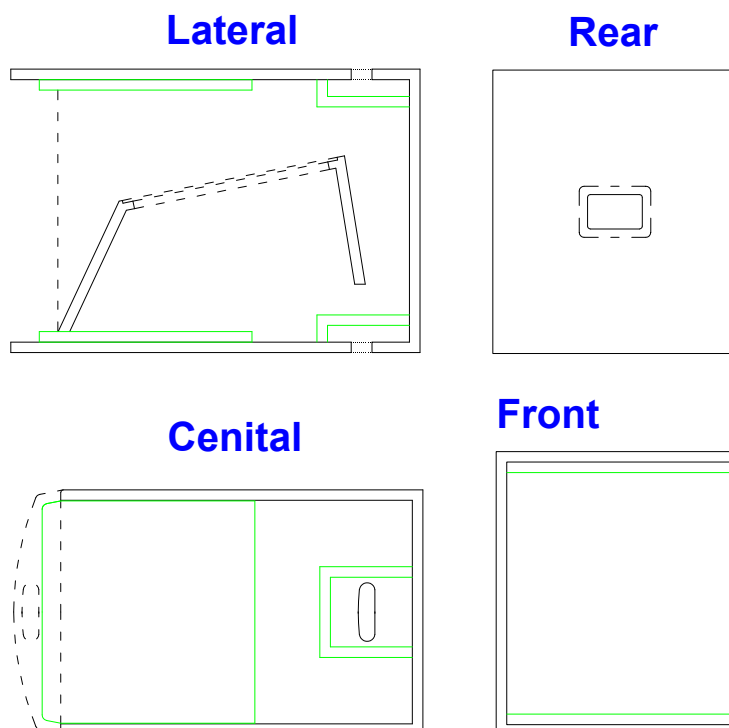


Technical Specifications

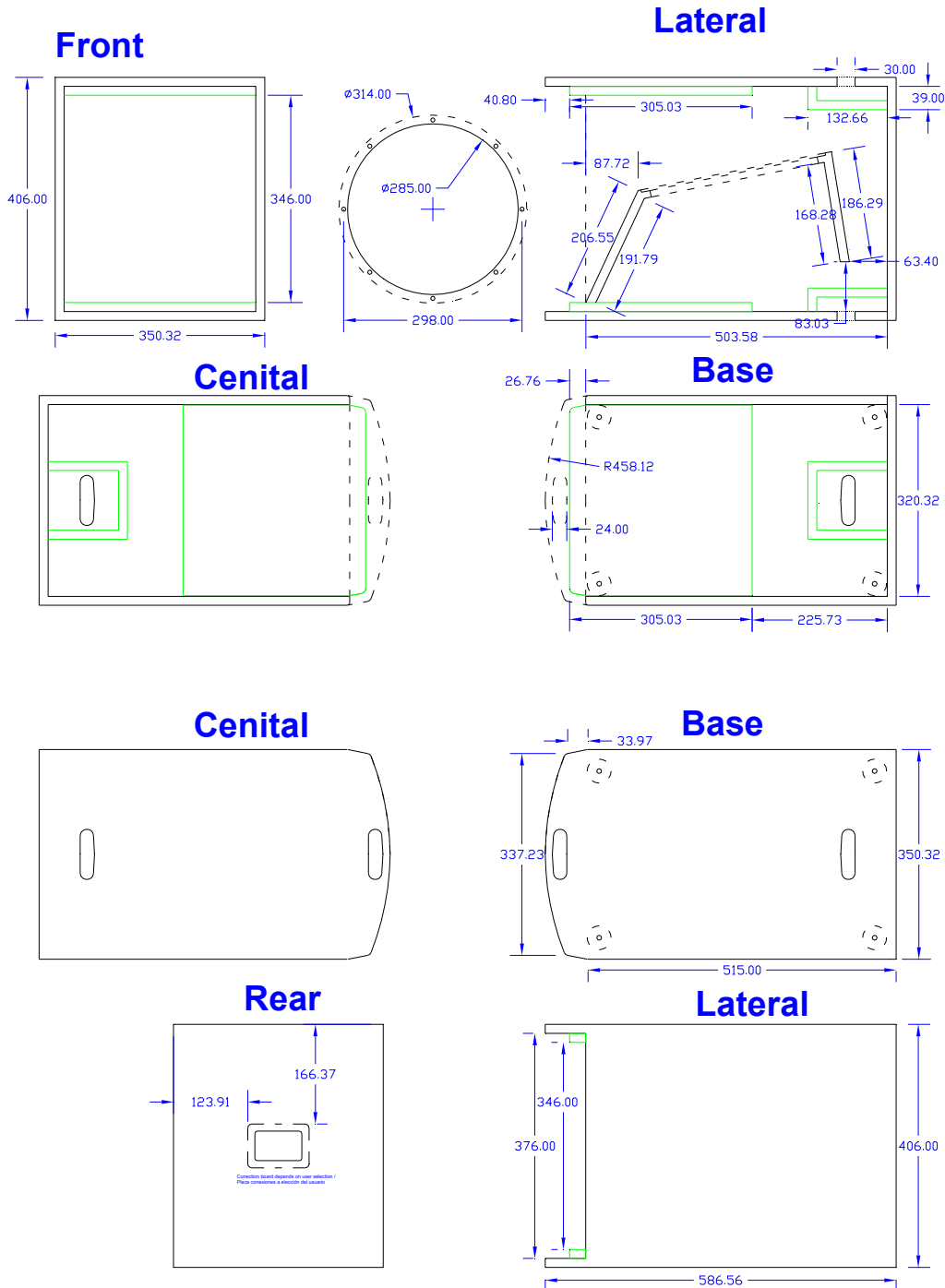
Acoustic cabinet:	SB12
Description:	Bass reinforcement. 12" subwoofer.
Power AES:	1.300 W.
Power Program:	2.600 W.
Sensitivity 2,83v @ 1m:	96 dB.
Max. SPL continuous:	127 dB.
Max. SPL peak:	133 dB.
Frequency response:	35 - 175 Hz
Bass Loudspeakers:	12SW1300Nd with 
	(Other suitable combination: 12P1000Nd)

(technical datasheets available at www.beyma.com)



Modelo: SB12
 Unidades de cad en mm.
 Construido en tablero de 15 mm.
 Alojamiento altavoces rebaje 4 mm.
 Alojamiento placa conexiones rebaje 6 mm.
 Alojamiento tacos base rebaje 6 mm.

Model: SB12
 Units of cad in mm.
 Panels thickness: 15 mm.
 Rabbet for speaker cut out diameter: 4 mm.
 Rabbet for connections panel: 6 mm.
 Rabbet for base feet: 6 mm.



Note: These drawings show the basic functional internal and external dimensions. All the detailed information related to dimensions can be found in the CAD file, which can be downloaded from the "Resources" section at www.beyma.com. Please note that the accessories (handle, grills and grill supports, connection board, etc.) shown in these drawings can be modified depending on the user selection. If further information is needed please do not hesitate to contact us.

Nota: Estos planos muestran información funcional básica de dimensiones internas y externas. Toda la información detallada de dimensiones y cotas se encuentra en el fichero CAD, que puede descargarse desde la zona "Recursos" en www.beyma.com. Por favor tenga en cuenta que los accesorios (asas, cajetines, rejillas y soportes para rejillas, placa de conexiones, etc.) mostrados en estos planos pueden ser cambiados en función de la elección del usuario. No dude en contactar con nosotros si precisa de información adicional.

